

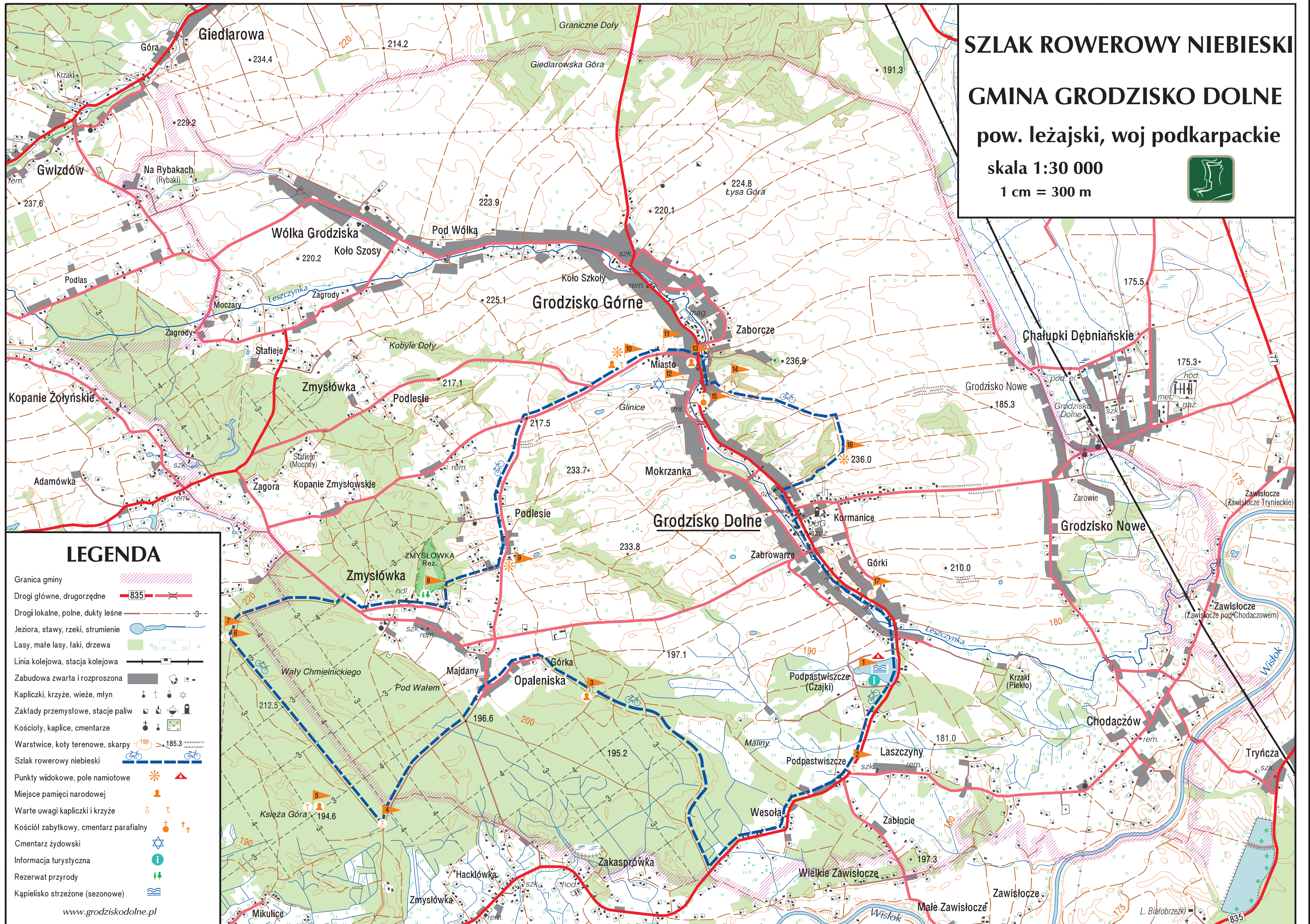
SZLAK ROWEROWY NIEBIESKI

GMINA GRODZISKO DOLNE

pow. leżajski, woj. podkarpackie

skala 1:30 000

1 cm = 300 m



LEGENDA

- Granica gminy
- Drogi główne, drugorzędne
- Drogi lokalne, polne, dukty leśne
- Jeziora, stawy, rzeki, strumienie
- Lasy, małe lasy, łąki, drzewa
- Linia kolejowa, stacja kolejowa
- Zabudowa zwarta i rozproszona
- Kapliczki, krzyże, wieże, młyn
- Zakłady przemysłowe, stacje paliw
- Kościóły, kaplice, cmentarze
- Warstwice, koty terenowe, skarpy
- Szlak rowerowy niebieski
- Punkty widokowe, pole namiotowe
- Miejsce pamięci narodowej
- Warte uwagi kapliczki i krzyże
- Kościół zabytkowy, cmentarz parafialny
- Cmentarz żydowski
- Informacja turystyczna
- Rezerwat przyrody
- Kąpielisko strzeżone (sezonowe)